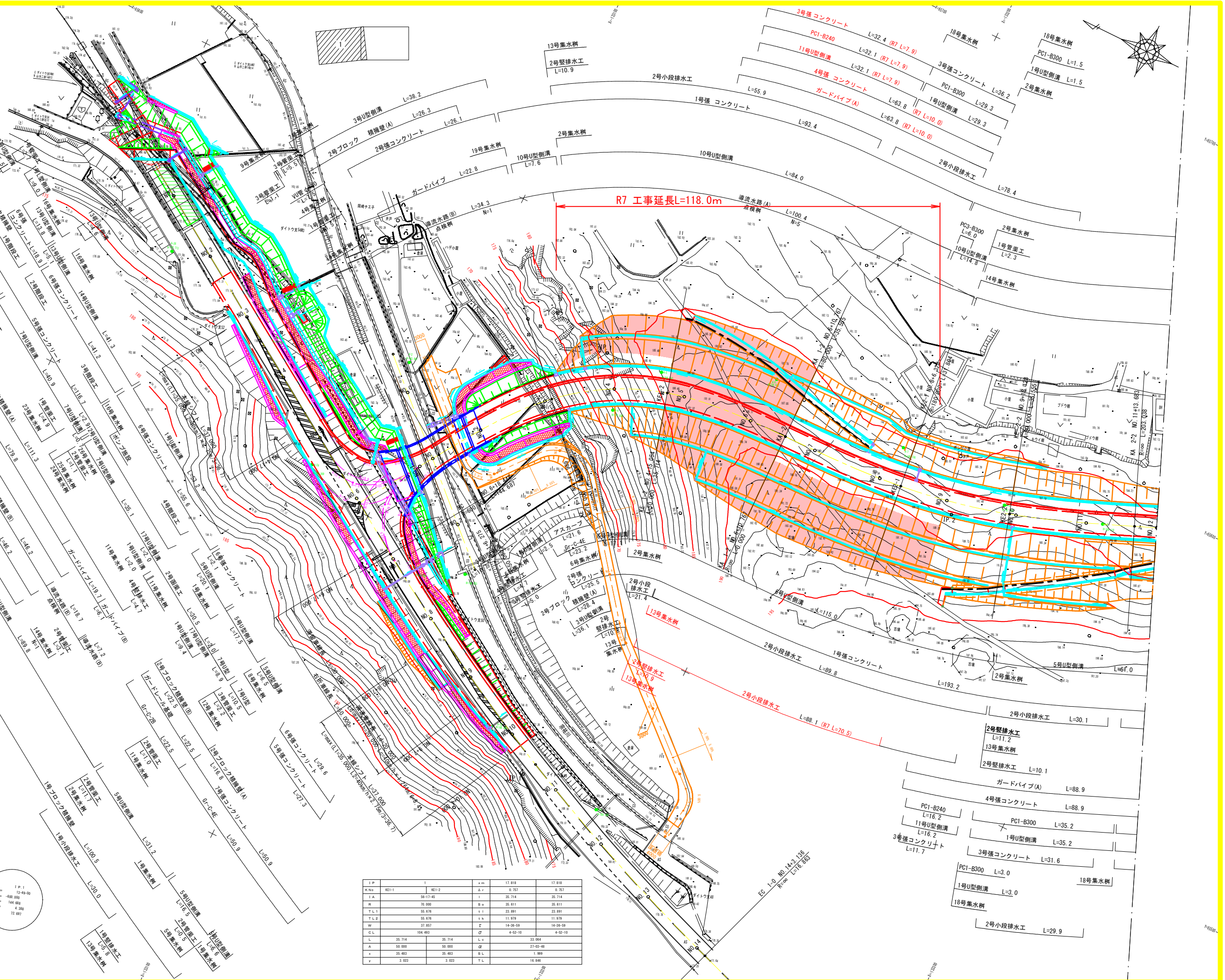
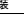
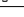
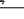


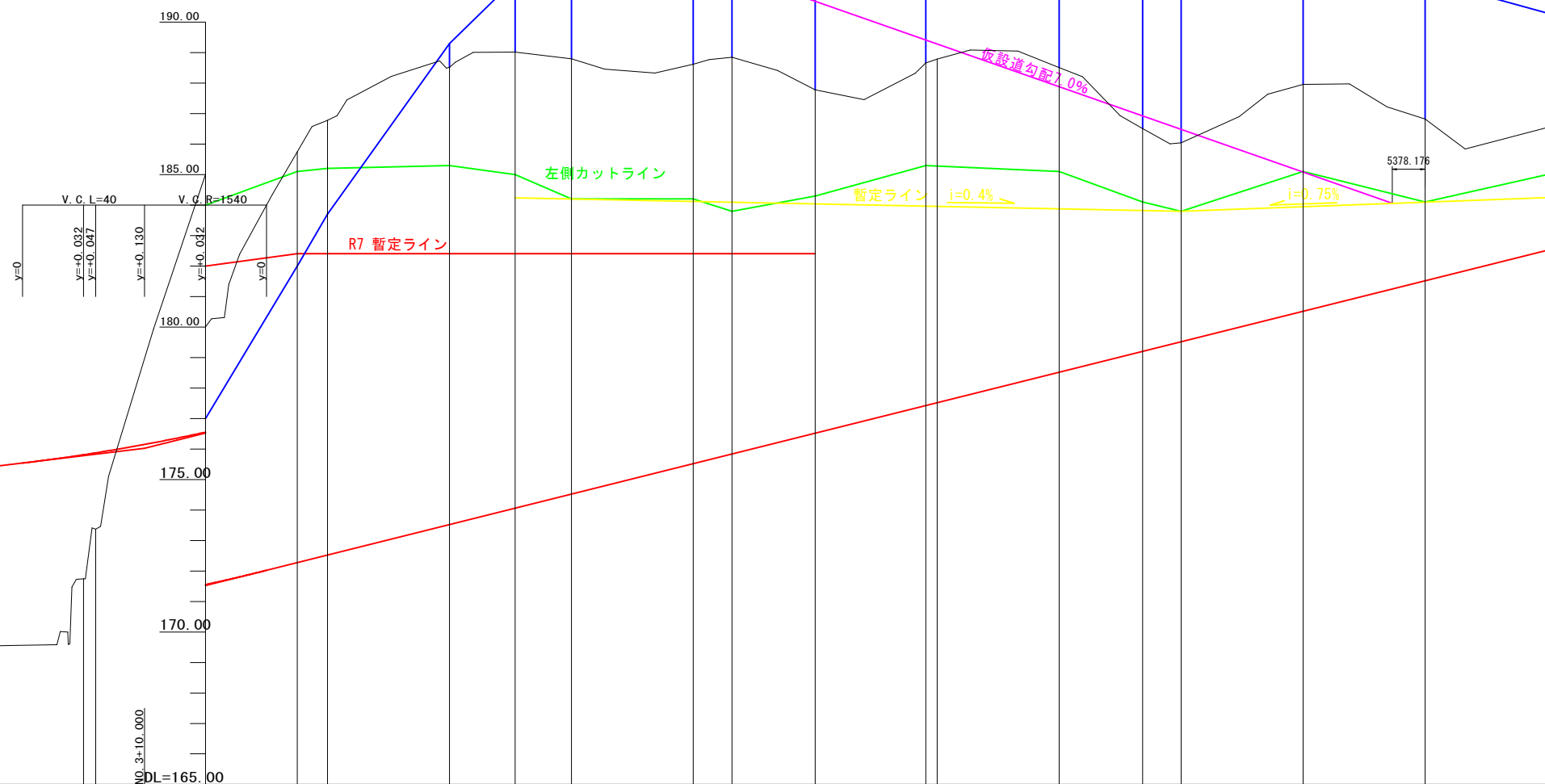
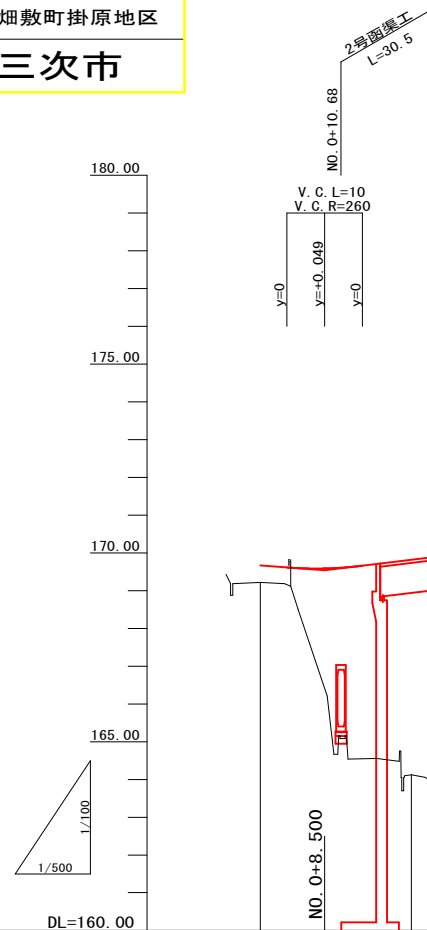
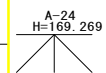
図面番号	縮 尺		1:500
工 種	道 路 改 良		
種 別	平 面 図	番 号	1 / 2
路 線 名	市 道 十 日 市 1 9 4 号 線		
工事箇所	三 次 市 南 畑 敷 町 掛 原 地 内		
<div> <div>広島県三次市</div> </div>			



八 例	種 別	記 号
	車 道 鋪 装	
	歩 道 鋪 装	
	橋 梁 工	
	盛 土 平 地	
	切 土 法 面	
	歩 道 鋪 装	
	ブロック擁壁	
	U 型 側 溝	
	L 型 側 溝	
	過 流 水 路	
	小 段 排 水 工	
	堅 排 水 工	
	集 水 側	
	管 渠 工	
	面 渠 工	
	ガードレール	
	ガードパイプ	
	築 上 工	

I	P	I		x =	17.818	17.818
K	N	KEI-1	KEI-2	$\Delta$	0.757	0.757
I	A	56-17-45		$\Delta$	35.714	35.714
T		78.000		B	35.611	35.611
T	1	55.476		I	22.894	22.894
T	2	55.476		I	11.976	11.976
W		27.857		E	14.36-59	14.36-59
C	L	104.493		G	4-52-10	4-52-10
L		35.714	35.714	L	33.064	
A		56.000	56.000	G	27-45-48	
x		35.403	35.403	B	1.989	
y		3.023	3.023	T	16.846	

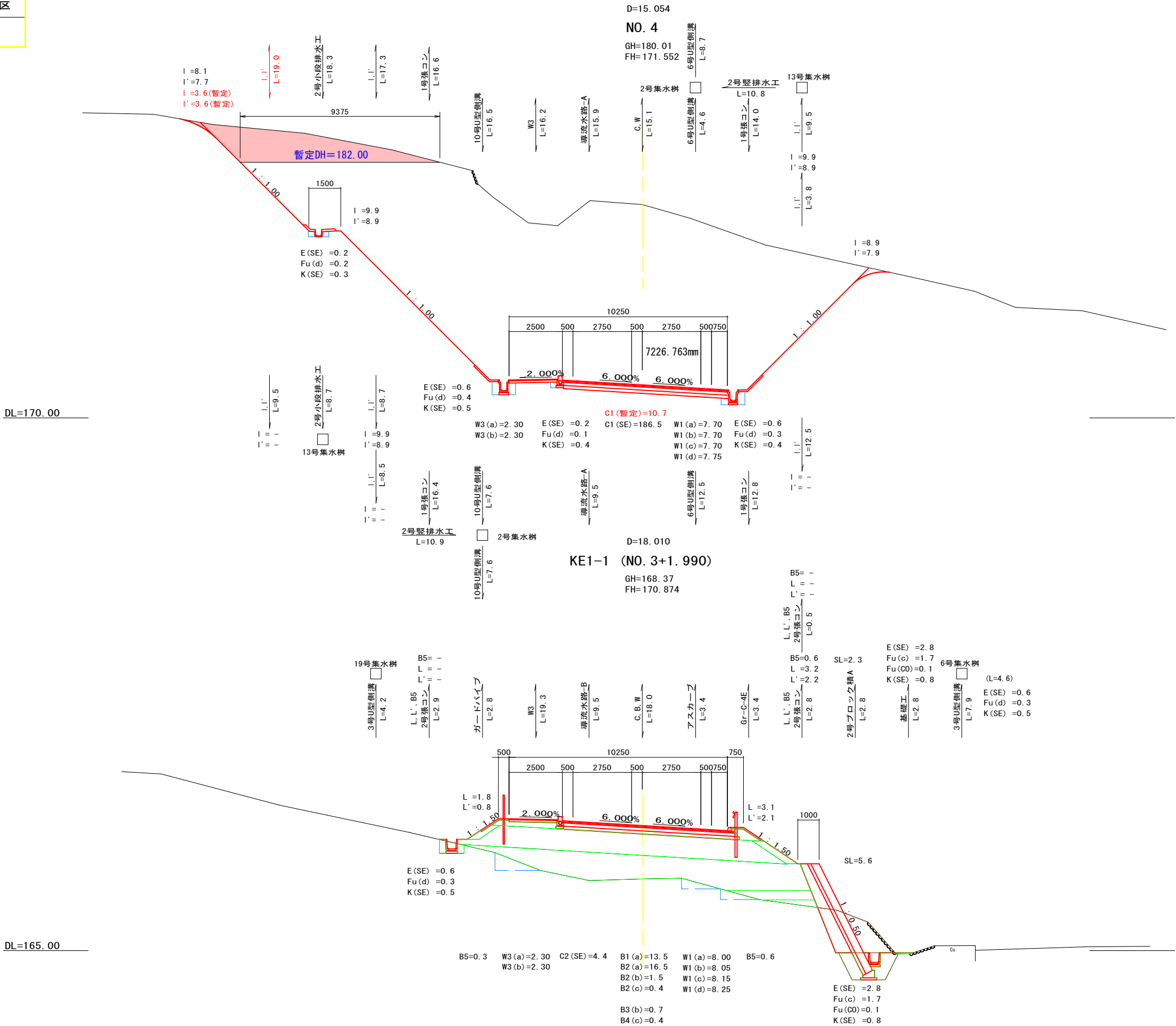
図面番号	／	縮尺	VS=1:100 HS=1:500
工 種	道路改良工事		
種 別	縦 断 面 図	番号	1 / 2
路線名	市道 十日市194号線		
工事箇所	三次市南畑敷町掛原地区		
<div> <div>広島県三次市</div> </div>			

[illegible]





図面番号	／	縮尺	S=1:100
工 種	道路改良工事		
種 別	横 断 面 図	番 号	3 ／ 20
路線名	市道 十日市194号線		
工事箇所	三次市南畑敷町掛原地区		
広島県三次市			





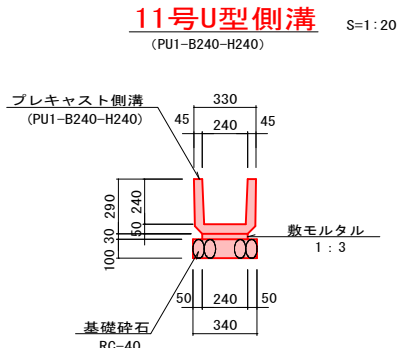
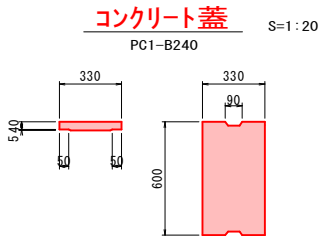




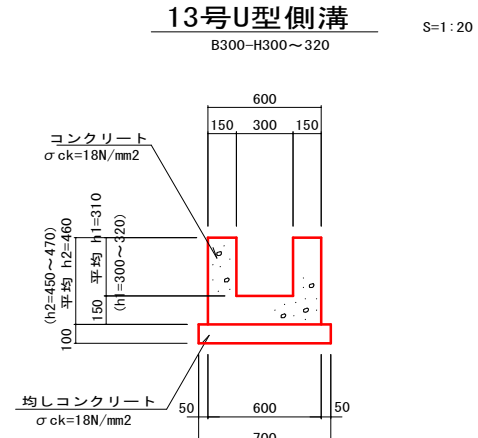




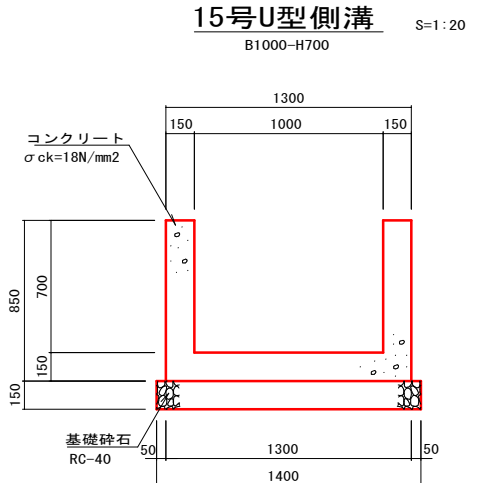
図面番号	9 / 13	縮 尺	図 示	
工 種	道路改良工事			
種 別	構 造 図		番 号	5 / 24
路 線 名	市道十日市194号線			
工事箇所	三次市南畑敷町掛原地区			
広島県三次市				



材料表		10m当り
名 称	数 量	
プレキャスト側溝	16.5	個
敷モルタル	0.072	m <sup>3</sup>
目地モルタル	0.003	m <sup>3</sup>
基礎砕石	3.400	m <sup>2</sup>



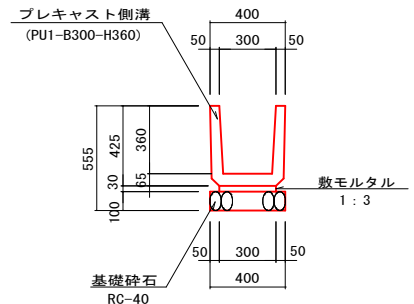
材料表		10m当り
名 称	数 量	
コンクリート	1.830	m <sup>3</sup>
型 枠	18.400	m <sup>2</sup>
均しコンクリート	7.000	m <sup>2</sup>
均し用型枠	2.000	m <sup>2</sup>



材料表		10m当り
名 称	数 量	
コンクリート	4.050	m <sup>3</sup>
型 枠	34.000	m <sup>2</sup>
基礎砕石	14.000	m <sup>2</sup>

9号U型側溝 S=1:20

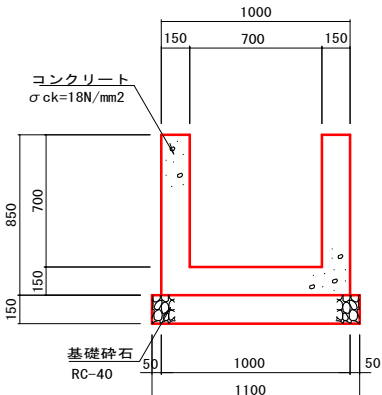
(PU1-B300-H360)



材料表		10m当り
名 称	数 量	
プレキャスト側溝	16.5	個
敷モルタル	0.090	m <sup>3</sup>
目地モルタル	0.006	m <sup>3</sup>
基礎砕石	4.000	m <sup>2</sup>

12号U型側溝 S=1:20

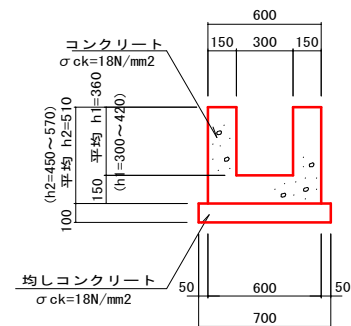
B700-H700



材料表		10m当り
名 称	数 量	
コンクリート	3.600	m <sup>3</sup>
型 枠	34.000	m <sup>2</sup>
基礎砕石	11.000	m <sup>2</sup>

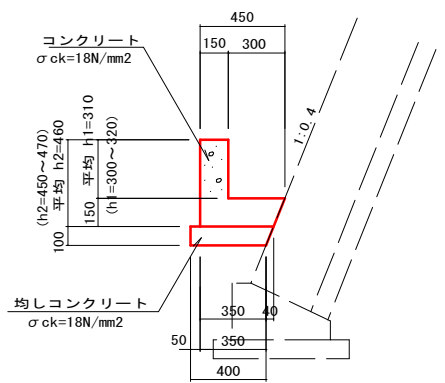
14号U型側溝 S=1:20

B300-H300~420



材料表		10m当り
名 称	数 量	
コンクリート	1.980	m <sup>3</sup>
型 枠	20.400	m <sup>2</sup>
均しコンクリート	7.000	m <sup>2</sup>
均し用型枠	2.000	m <sup>2</sup>

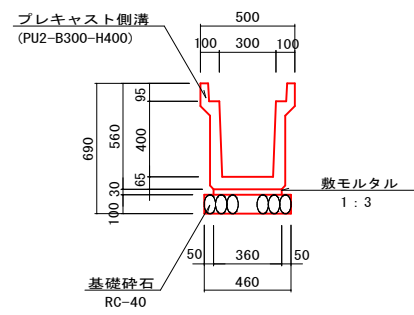
1号L型側溝 S=1:20



材料表		10m当り
名 称	数 量	
コンクリート	1.095	m <sup>3</sup>
型 枠	9.200	m <sup>2</sup>
均しコンクリート	0.420	m <sup>2</sup>
均し用型枠	1.000	m <sup>2</sup>

10号U型側溝 S=1:20

(PU2-B300-H400)



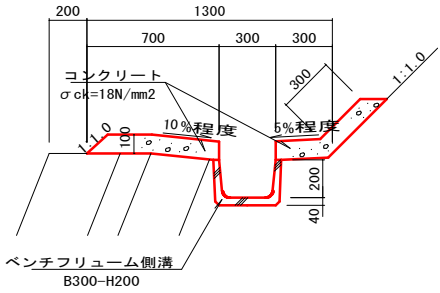
材料表		10m当り
名 称	数 量	
プレキャスト側溝	5.0	個
敷モルタル	0.108	m <sup>3</sup>
目地モルタル	0.002	m <sup>3</sup>
基礎砕石	4.600	m <sup>2</sup>

図面番号	10 / 13	縮 尺	S=1:20	
工 種	道路改良工事			
種 別	構 造 図		番 号	10 / 24
路 線 名	市道十日市194号線			
工事箇所	三次市南畑敷町掛原地区			
広島県三次市				

1号小段排水工

ブロック積天端部

S=1:20

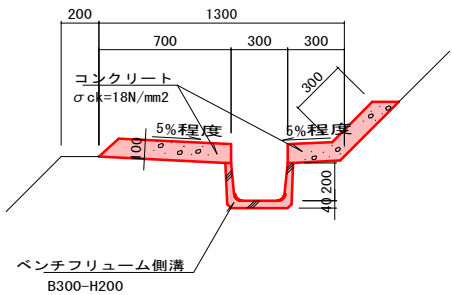


材料表 10m当り		
名 称	数 量	
ベンチフリューム側溝	10.000	m
コンクリート	1.300	m³
型 枠	2.000	m²

2号小段排水工

切土法面小段部

S=1:20



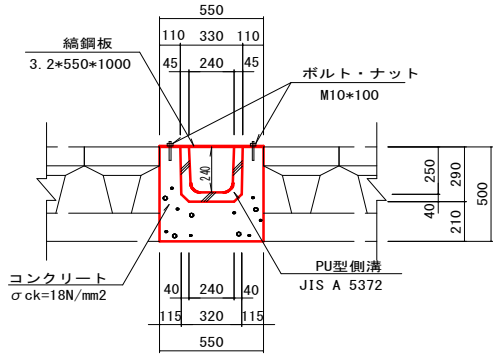
材料表 10m当り		
名 称	数 量	
ベンチフリューム側溝	10.000	m
コンクリート	1.331	m³
型 枠	2.000	m²

1号縦排水工

ブロック積部

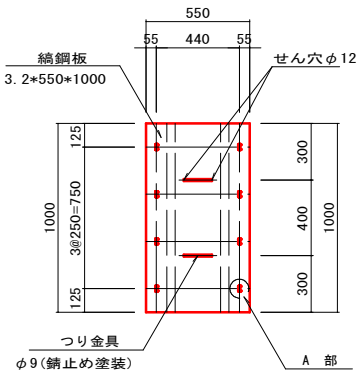
側溝部

S=1:20



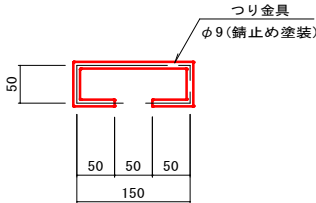
蓋部

S=1:20



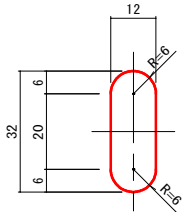
つり金具詳細図

S=1:5



A部詳細図

S=1:1

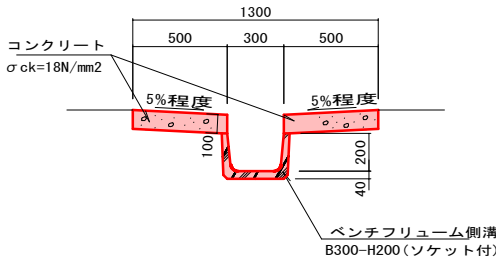


材料表 10m当り		
名 称	数 量	
コンクリート	1.826	m³
型 枠	12.200	m²
PU型側溝	16.5	個
綿 鋼 板	147.3	kg
つり金具	20.0	本
ボルト・ナット	80.0	組

2号縦排水工

切土法面部

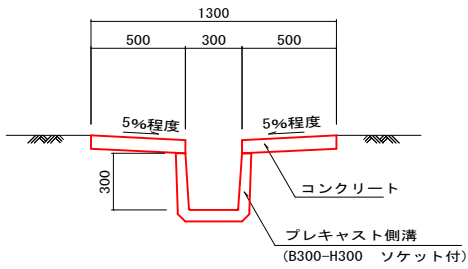
S=1:20



材料表 10m当り		
名 称	数 量	
ベンチフリューム側溝	10.000	m
コンクリート	1.001	m³
型 枠	4.000	m²

3号縦排水工

S=1:20

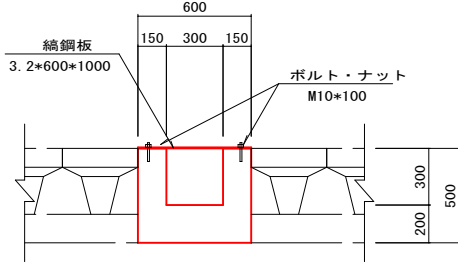


材料表 10m当り		
名 称	数 量	
プレキャスト側溝	10.000	m
コンクリート	0.700	m³
型 枠	2.800	m²

4号縦排水工

ブロック積部

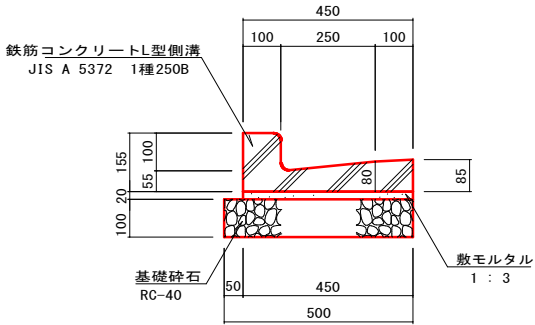
S=1:20



材料表 10m当り		
名 称	数 量	
コンクリート	2.100	m³
型 枠	20.000	m²
綿 鋼 板	160.7	kg
ボルト・ナット	40.0	組

L型側溝

S=1:10

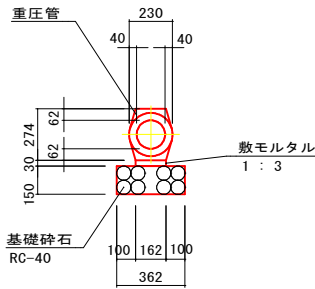


数量表 10m当り		
名 称	数 量	
鉄筋コンクリートL型側溝	16.5	個
基礎砕石	5.000	m²
敷モルタル	0.090	m³
目地モルタル	0.003	m³

1号管渠工

重圧管-D150

S=1:20

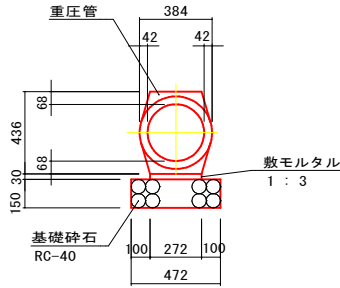


材料表 10m当り		
名 称	数 量	
基礎砕石	3.620	m²
敷モルタル	0.049	m³
重 圧 管	5.0	本

2号管渠工

重圧管-D300

S=1:20

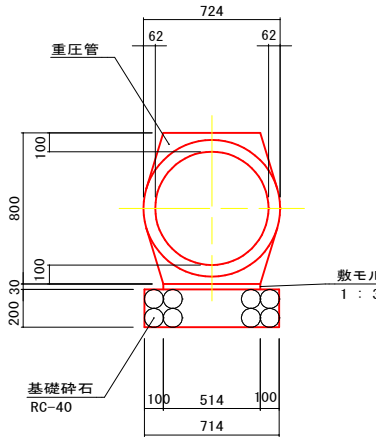


材料表 10m当り		
名 称	数 量	
基礎砕石	4.720	m²
敷モルタル	0.082	m³
重 圧 管	5.0	本

3号管渠工

重圧管-D600

S=1:20

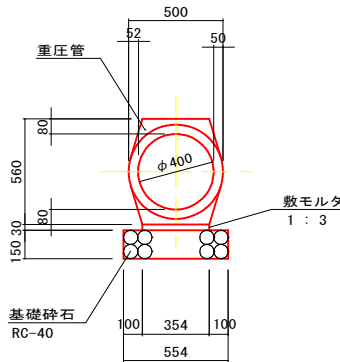


材料表 10m当り		
名 称	数 量	
基礎砕石	7.140	m²
敷モルタル	0.154	m³
重 圧 管	5.0	本

4号管渠工

重圧管-D400

S=1:20

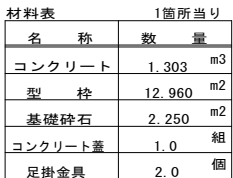


材料表 10m当り		
名 称	数 量	
基礎砕石	5.540	m²
敷モルタル	0.106	m³
重 圧 管	5.0	本

広島県三次市

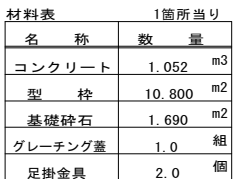
G1-B1000-L1000-H1200

S=1 : 20



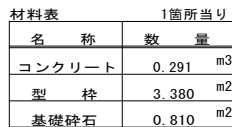
G1-B800-L800-H1200

S=1 : 20



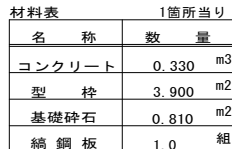
G2-B500-L500-H500

S=1 : 20



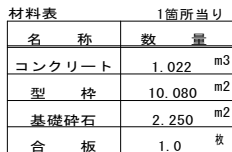
## G2-B500-L500-H600

S=1 : 20



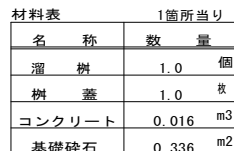
## G2-B1000-L1000-H900

S=1 : 20

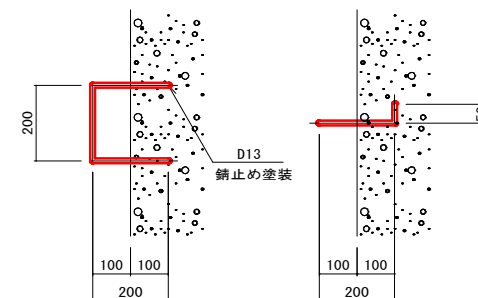


## 溜树 400型

S=1 : 20

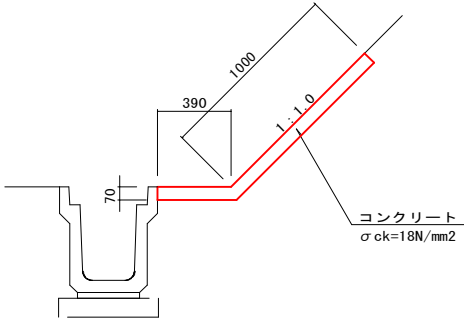


**S=1 : 10**



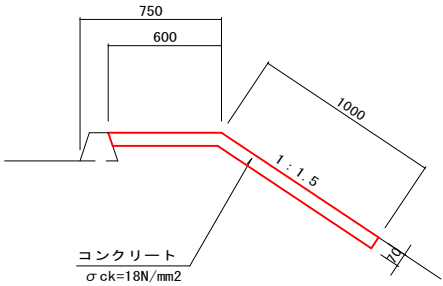
図面番号	／	縮 尺	S=1：20
工 種	道路改良工事		
種 別	構 造 図	番 号	22／24
路 線 名	市道十日市194号線		
工事箇所	三次市南畑敷町掛原地区		
広島県三次市			

1号張コンクリート S=1：20



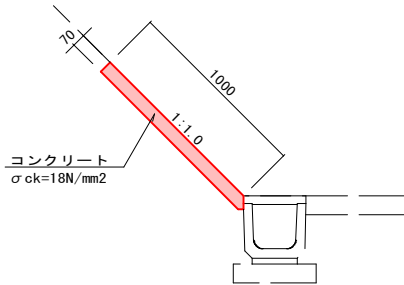
材料表 10m当り		
名 称	数 量	
コンクリート	0.973	m3

2号張コンクリート S=1：20



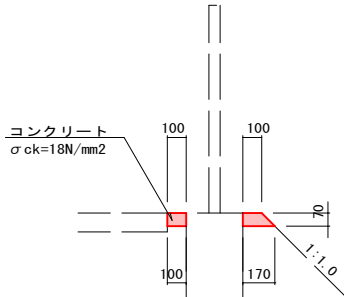
材料表 10m当り		
名 称	数 量	
コンクリート	1.120	m3
型 枠	0.700	m2

3号張コンクリート S=1：20



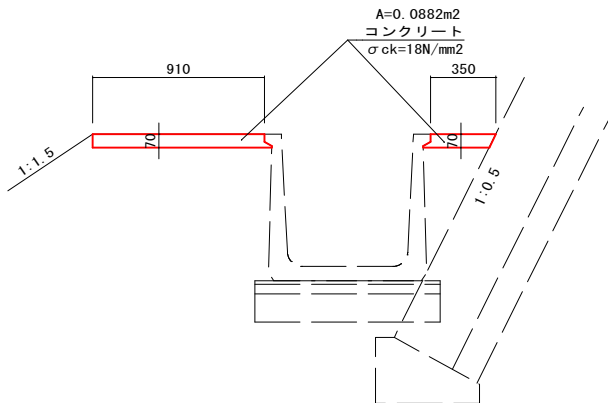
材料表 10m当り		
名 称	数 量	
コンクリート	0.700	m3
型 枠	0.700	m2

4号張コンクリート S=1：20



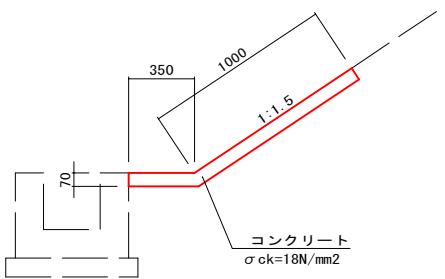
材料表 10m当り		
名 称	数 量	
コンクリート	0.165	m3
型 枠	0.990	m2

5号張コンクリート S=1：20



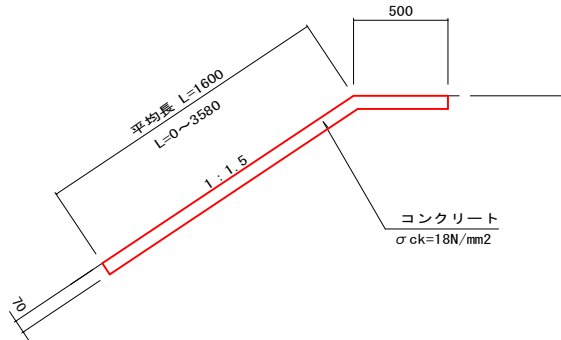
材料表 10m当り		
名 称	数 量	
コンクリート	0.882	m3
型 枠	0.700	m2

6号張コンクリート S=1：20



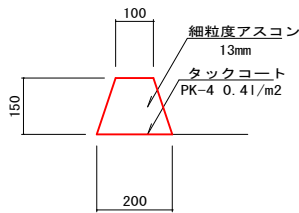
材料表 10m当り		
名 称	数 量	
コンクリート	0.945	m3
型 枠	0.700	m2

7号張コンクリート S=1：20



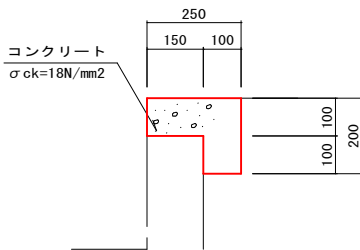
材料表 10m当り		
名 称	数 量	
コンクリート	1.470	m3
型 枠	0.700	m2

アスカーブ S=1：10



材料表 10m当り		
名 称	数 量	
細粒度アスコン	0.225	m3
タックコート	2.000	m2

嵩上工 S=1：10



材料表 10m当り		
名 称	数 量	
コンクリート	0.350	m3
型 枠	3.000	m2

